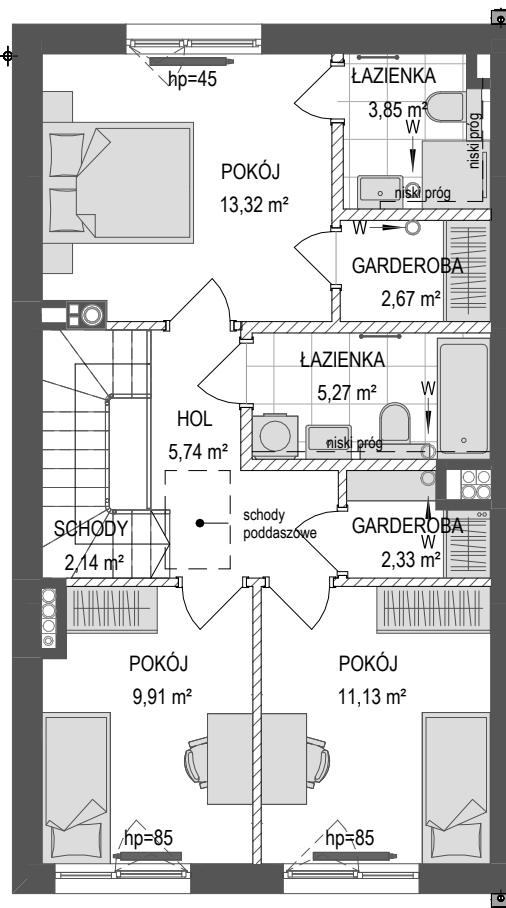




**PARTER 57,26 m<sup>2</sup>**



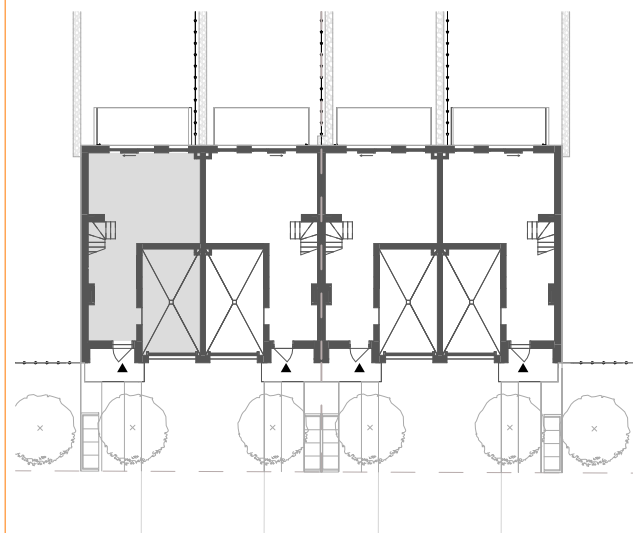
**PIĘTRO 1 56,36 m<sup>2</sup>**

-  Lokal wyposażony w instalację do podłączenia klimatyzacji
-  Ścianki działowe



## GDAŃSKIE ZACISZE

<b>LOKAL NR</b>	<b>1</b>
<b>BUDYNEK</b>	<b>M1</b>
<b>PIĘTRO</b>	<b>PARTER/1</b>
<b>PU</b>	<b>113,62 m<sup>2</sup></b>



### UWAGA:

- Powierzchnię pomieszczeń, lokalizację przyborów sanitarnych, rozmieszczenie punktów instalacyjnych itp. podano zgodnie z projektem budowlanym. Mogą wystąpić niewielkie różnice powierzchni i usytuowania elementów powstałe w trakcie realizacji prac budowlanych.
- Powierzchnia użytkowa lokalu określona jest na podstawie rozporządzenia Ministra Rozwoju w sprawie szczegółowego zakresu i formy projektu budowlanego z dnia 11 września 2020 (Dz. U. z 2020r. poz. 1609), tj. zgodnie z zasadami zawartymi w polskiej normie PN-ISO 9836:20 22-07, uwzględniając przepisy §14 pkt 4 lit. a) oraz §20 ust. 1 pkt 4 lit. b) rozporządzenia. Szczegółowe zapisy dotyczące sposobu pomiaru powierzchni użytkowej wskazano w umowie.
- Przedstawiona na rzucie aranżacja ma charakter przykładowy, umeblowanie i zabudowy instalacyjne nie stanowią wyposażenia nabywanego lokalu.